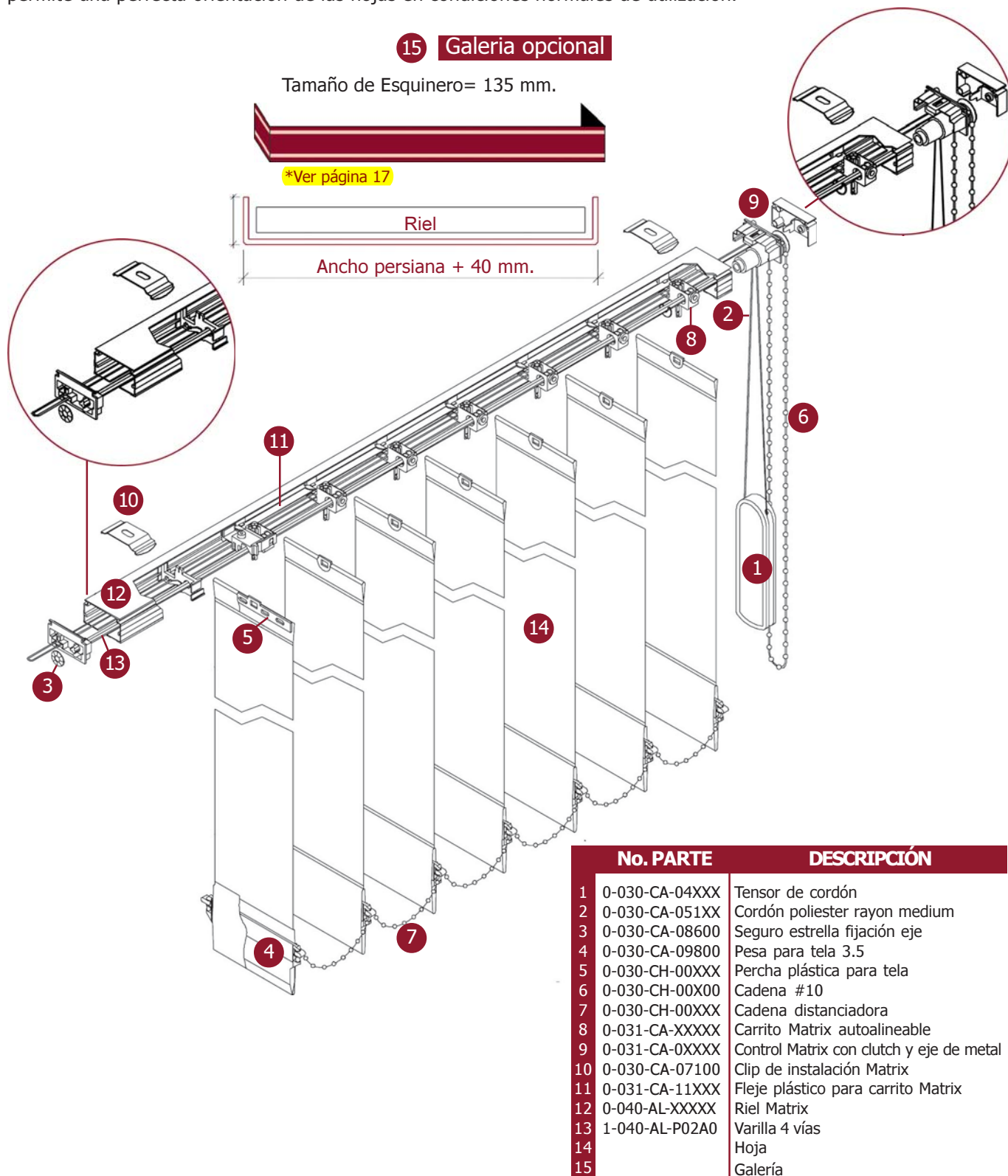


La persiana versátil

En su hogar u oficina, destacando especialmente los grandes ventanales, la Persiana Vertical Vertilux, bien sea de tela, aluminio o PVC, es un acierto seguro. Curvas, inclinaciones o escaleras, no hay obstáculos para nuestra persiana más versátil.

El sistema Matrix Vertilux ha sido diseñado para cubrir todas las necesidades estéticas y técnicas al combinar un riel de reducidas dimensiones con un funcionamiento silencioso de muy buena calidad. Su sistema autoalineable permite una perfecta orientación de las hojas en condiciones normales de utilización.

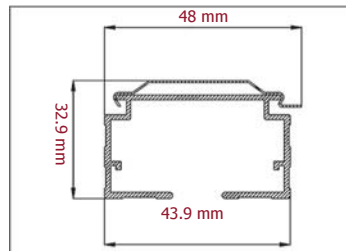


Las referencias contenidas en estos diagramas son solo para propósitos de orientar el acomodo de las piezas. Bajo ningún motivo las persianas tendrán que cumplir estos parámetros exactamente.

SECCIÓN A

Especificaciones del sistema

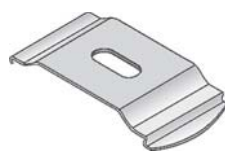
Riel Matrix Nacional



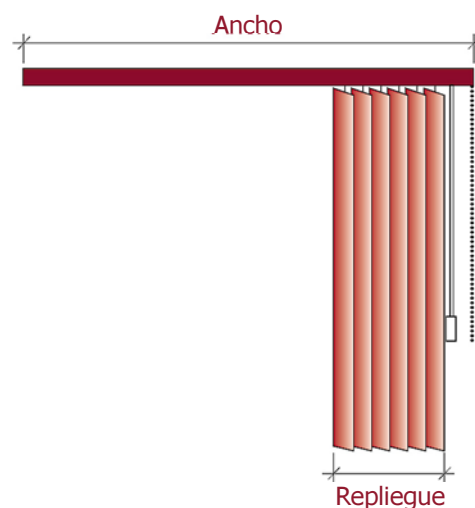
	HOJA TEXTIL	HOJA PVC-ALUMINIO
--	-------------	-------------------

Ancho máximo	600 cm.	450 cm.
Ancho mínimo	40 cm.	40 cm.
Alto máximo	400 cm.	400 cm.
Alto mínimo	15 cm.	15 cm.
Superficie máxima	24 m ²	16 m ²
Superficie mínima	0.1 m ²	0.1 m ²
Colores riel	Blanco	SI
	Aluminio	SI
Tolerancias de fabricación	Ancho	±0.2%
	Alto	±0.5%
Accionamiento	Desplaz.	Cordón
	Orientac.	Cadena

Ancho	Nº de soportes	Repliegue 89 mm.	Nº Hojas 89 mm.
100	2	28.5	12
120	2	31.3	16
140	2	34.1	18
160	3	39.9	21
180	3	42.1	23
200	3	44.9	26
220	3	50.3	29
240	3	52.9	31
260	4	55.9	34
280	4	58.5	36
300	4	62.8	39
320	4	66.3	42
340	4	69.8	44
360	5	73.2	47
380	5	76.7	49
400	5	80.1	52
420	5	83.6	55
440	5	87.0	57
460	6	90.5	60
480	6	93.9	62
500	6	97.4	65
520	6	100.9	68
540	6	104.3	70
560	6	107.8	73
580	6	111.2	75
600	6	114.7	78



Soporte

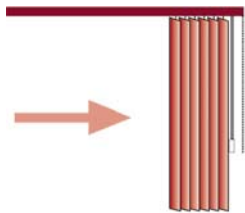


SECCIÓN B

Lado de mando y tipo de recogida:

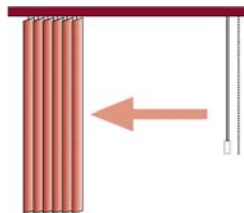
Tipo de recogida

LA



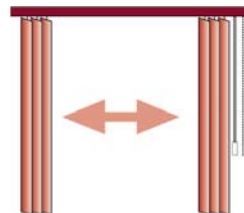
Recogida Lateral:
La persiana se recoge hacia el lado de los mandos.

LO



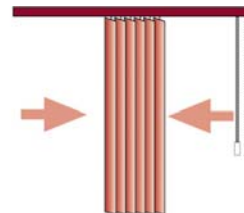
Recogida Lateral opuesta:
La persiana se recoge hacia el lado opuesto de los mandos.

CE



Recogida ambos lados:
La persiana se recoge dividiéndose en dos partes hacia los lados.

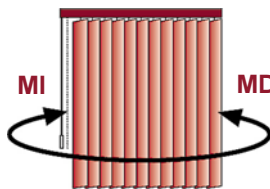
RC



Recogida central:
La persiana se recoge en el centro del riel.

SECCIÓN C

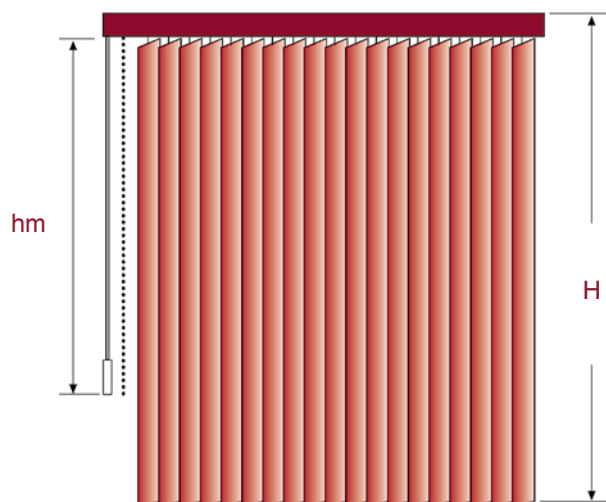
Lado de mandos



Los mandos (cadena de orientación y cordón de recogida) están siempre juntos y pueden colocarse, indistintamente, a la derecha o izquierda. En el momento de la instalación usted decide en que lado desea los mandos.

SECCIÓN D

Altura de mandos



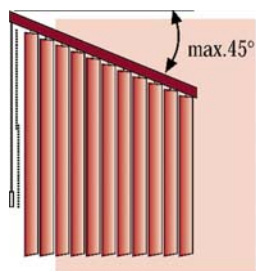
Altura de mandos

°Altura persiana: H
°Altura mando: hm

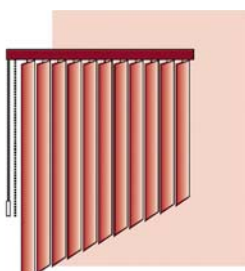
SECCIÓN E

OPCIONES

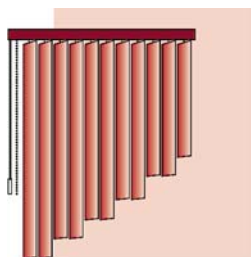
A efectos de fabricación se tendrán en cuenta las medidas más anchas y largas.



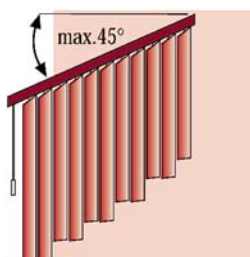
Riel Inclinado
Base Horizontal



Riel Horizontal
Base Inclinada



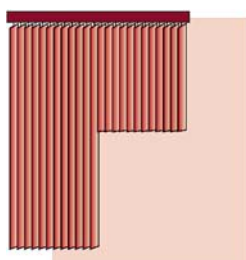
Adaptación Escalera
Riel Horizontal



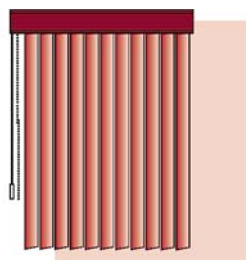
Adaptación Escalera
Riel Inclinado



Cambio de color



Recorte Lateral



Galeria



Componentes generales

0-030-CA-04300 0-030-CA-043W0
0-030-CA-04400



Tensor de cuerda Hueso/Blanco/Gris

UNIDAD DE EMPAQUE: 100 PIEZAS
POR CAJA

0-030-CA-04800



Tensor de cordón de diseño

UNIDAD DE EMPAQUE: NO DISPONIBLE

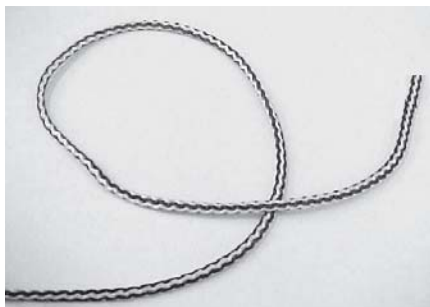
0-030-CA-05100



Cordón poliéster rayon medium

UNIDAD DE EMPAQUE: 914 m
POR ROLLO

0-030-CA-051P0



Cordón poliéster rayón pinto (bicolor)

UNIDAD DE EMPAQUE: 914 m
POR ROLLO

0-030-CA-05600



2 7/8" L. Bracket Regular

UNIDAD DE EMPAQUE: 400 PIEZAS
POR CAJA

0-030-CA-05800



Soporte con clip galería 2 7/8"

UNIDAD DE EMPAQUE: 300 PIEZAS
POR CAJA

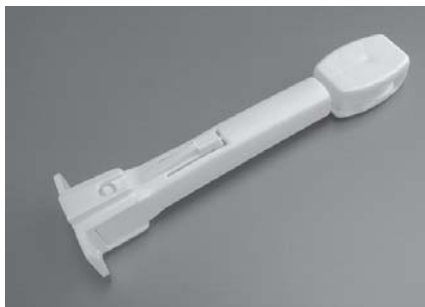
0-030-CA-06400



Soporte con clip galería 4"

UNIDAD DE EMPAQUE: 300 PIEZAS
POR CAJA

0-030-CA-07200



Tensor de pared para cordón

UNIDAD DE EMPAQUE: 50 PIEZAS
POR BOLSA

0-030-CA-07600



Bote de silicón

UNIDAD DE EMPAQUE: 24 BOTES
POR CAJA

Componentes generales

0-030-CA-077J0



Pesa plástica para tela 3.5

UNIDAD DE EMPAQUE: 500 PIEZAS
POR CAJA

0-030-CA-07400



Papel laminado adhesivo

UNIDAD DE EMPAQUE: 183 m.
POR ROLLO

0-030-CA-08200



Pesa metálica para tela 3.5"

UNIDAD DE EMPAQUE: 200 Y 300 PIEZAS
POR CAJA

0-030-CA-08800



Seguro para cordón

UNIDAD DE EMPAQUE: 1000 PIEZAS
POR CAJA

0-030-CA-09300 **0-030-CA-09500**
0-030-CA-09700 **0-030-CA-09900**



Conector de cadena plástico #10
White/Gray/Clear/Ivory

UNIDAD DE EMPAQUE: 500 Y 1000 PIEZAS
POR BOLSA

0-030-CA-09400



Conector de cadena metálico #10

UNIDAD DE EMPAQUE: 1000 PIEZAS
POR BOLSA

0-030-CA-09600



Conector de cadena metálico #3

UNIDAD DE EMPAQUE: 1000 PIEZAS
POR BOLSA

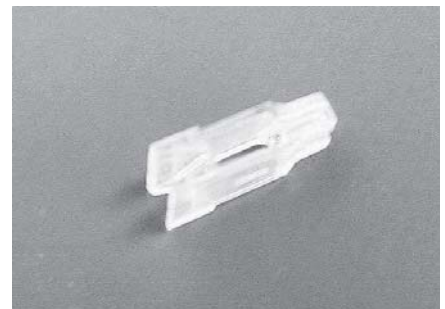
0-030-CA-09800



Percha plástica para tela

UNIDAD DE EMPAQUE: 1000 P. POR BOLSA
10000 P. POR CAJA

0-030-CA-10100



Clip plástico clear para (C&C)

UNIDAD DE EMPAQUE: No disponible

Componentes generales

0-030-CA-10600 0-030-CA-10700
0-030-CA-10900



Igualador de hoja de 3/4", 1" y 1/2"

UNIDAD DE EMPAQUE: 1000 Y 3000 PIEZAS
POR CAJA

0-030-CA-11000



Monofilamento de nylon

UNIDAD DE EMPAQUE: Kg.

0-030-CA-11500



Pesa plástica 3.5" sin cadena

UNIDAD DE EMPAQUE: 100 PIEZAS
POR CAJA

0-030-CA-15500



Clip para persiana en desnivel

UNIDAD DE EMPAQUE: 100 PIEZAS
POR PAQUETE

0-030-CA-160XX



Tope plástico

UNIDAD DE EMPAQUE: 500 P. POR BOLSA
1000 P. POR CAJA

0-030-CH-000PC
0-030-CH-000PW



Cadena plástica #6 Clear/White

UNIDAD DE EMPAQUE: 304.88 m.
POR ROLLO

0-030-CH-00300 0-030-CH-00500
0-030-CH-00700



Cadena plástica #10 (bola separada)
Ivory / Clear / White.

UNIDAD DE EMPAQUE: 304.88 m.
POR ROLLO

0-030-CH-004Q0



Cadena metálica #10 calificada

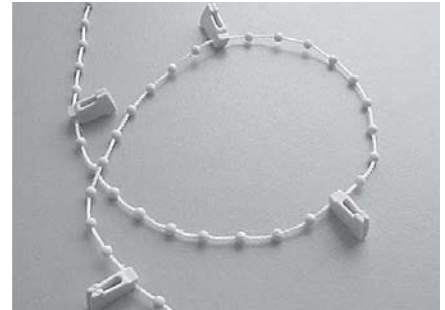
UNIDAD DE EMPAQUE: 152.44 m.
POR ROLLO

0-030-CH-006H00
0-030-CH-007H00



Cadena plástica #10 HD (Bola continua)
Gray/White (heavy duty; bola continua)

UNIDAD DE EMPAQUE: 304.88 m.
POR ROLLO

Componentes generales**0-030-CH-01000****Cadena metálica #3**UNIDAD DE EMPAQUE: 457.32 m.
POR ROLLO**0-030-CH-01100****Cadena plástica #3 Clear**UNIDAD DE EMPAQUE: 304.88 m.
POR ROLLO**0-030-CH-01500
0-030-CH-01900****Cadena plástica con clip para pesa metálica (C&C) White/Ivory**UNIDAD DE EMPAQUE: 2000 CLIPS
POR ROLLO**0-030-CH-015J0
0-030-CH-019J0****Cadena plástica con clip para pesa plástica White/Ivory**UNIDAD DE EMPAQUE: 2000 CLIPS
POR ROLLO**0-030-CH-06600****Cadena metálica #6**UNIDAD DE EMPAQUE: 304.88 m.
POR ROLLO

Sistema Matrix MX-93

0-030-CA-08600



Seguro estrella fijación eje

UNIDAD DE EMPAQUE: 1000 Y 5000 PIEZAS
POR BOLSA

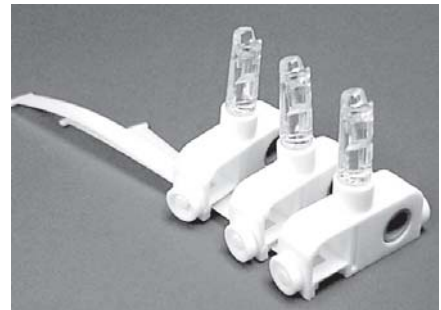
0-030-CA-09000



C-Clip arandela de presión para
3 y 4 vías

UNIDAD DE EMPAQUE: 1000 PIEZAS
POR BOLSA

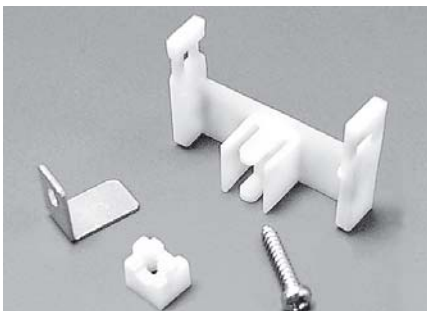
0-031-CA-026LI



Carrito Matrix autoalineable
ensamblado izquierdo

UNIDAD DE EMPAQUE: 2,500 PIEZAS
POR CAJA

0-031-CA-02700



Carrito master Matrix con Tornillo

UNIDAD DE EMPAQUE: 500 PIEZAS
POR CAJA

0-031-CA-027D0



Carrito master Matrix sin tornillo

UNIDAD DE EMPAQUE: 500 PIEZAS
POR BOLSA

0-031-CA-03100



Carro soporte de Matrix de 4 vías
(dummy)

UNIDAD DE EMPAQUE: 1000 Y 5000 PIEZAS
POR BOLSA

0-031-CA-05000



Tornillo para control matrix

UNIDAD DE EMPAQUE: 100 PIEZAS
POR CAJA

**0-031-CA-04800 0-031-CA-04900
0-031-CA-051W0**



Control Matrix con clutch y eje de metal
Gris/Ivory/Blanco

UNIDAD DE EMPAQUE: 50, 100 Y 400 PIEZAS
POR CAJA

0-031-CA-05900



Soporte instalación 2 7/8" con clip
para galería y clip matrix

UNIDAD DE EMPAQUE: 200 Y 300 PIEZAS
POR CAJA

Sistema Matrix MX-93

0-031-CA-06700



Soporte de instalación 4" con clip para galería y matrix

UNIDAD DE EMPAQUE: 200 PIEZAS POR CAJA

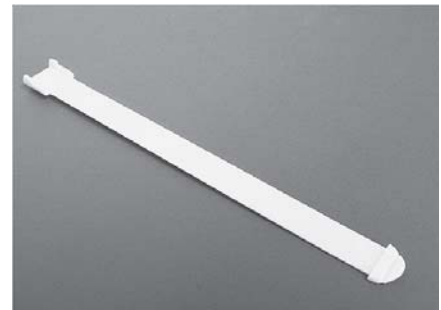
0-031-CA-07100



Clip de instalación Matrix

UNIDAD DE EMPAQUE: 1000 PIEZAS POR CAJA

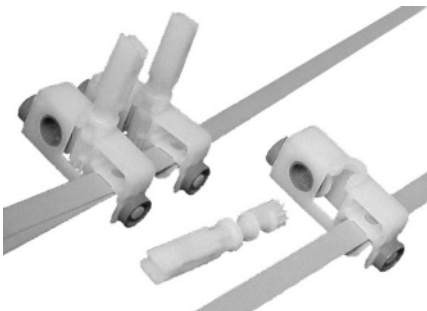
0-031-CA-113C0
0-031-CA-11600



Fleje plástico para carrito Matrix 113C0 de 3.5" / 11600 de 2"

UNIDAD DE EMPAQUE: 500 PIEZAS POR BOLSA

0-031-CA-20010



Carrito Matrix autoalineable intercambiable derecho

UNIDAD DE EMPAQUE: 2000 PIEZAS POR CAJA

0-031-CA-20020



Carrito Matrix autoalineable intercambiable izquierdo

UNIDAD DE EMPAQUE: 2000 PIEZAS POR CAJA

0-040-AL-T0510
1-040-AL-T08A0



Riel Matrix de importación 19.5' anodizado/blanco

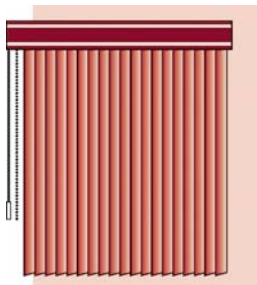
UNIDAD DE EMPAQUE: 5.95 m. POR PIEZA 24 PIEZAS

1-040-AL-P02A0



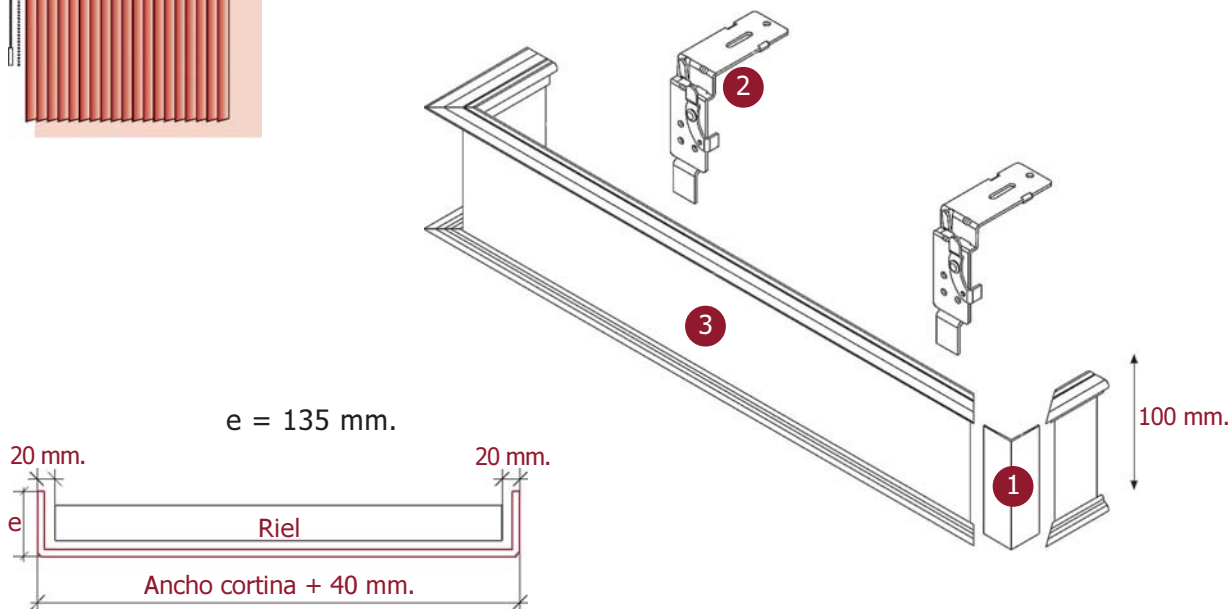
Varilla 4 vías 19.5' de importación

UNIDAD DE EMPAQUE: 5.95 m. POR PIEZA 96 PIEZAS

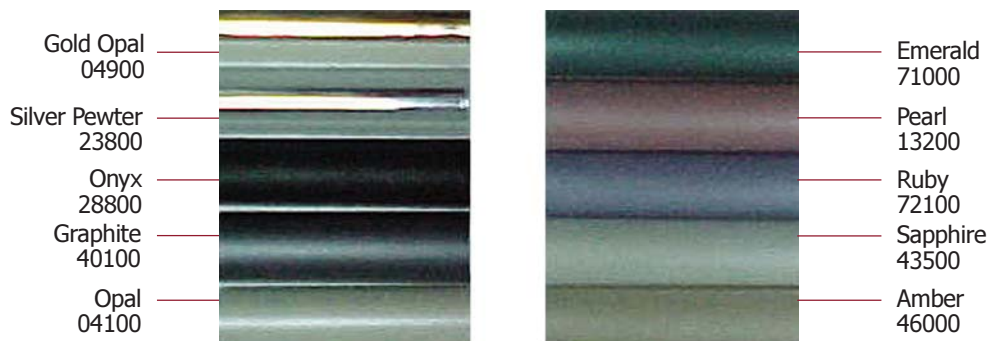


Galería

Opción que permite embellecer la persiana cubriendo el riel.



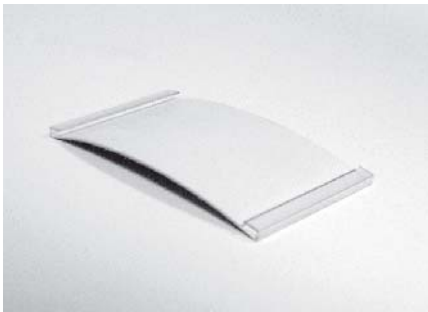
No. PARTE	DESCRIPCIÓN
1	0-022-IC-03223 Esquinero interno galería ideal
2	0-022-IC-03320 Soporte de galería ideal
3	0-022-IV-XXXXX Galería ideal



Las referencias contenidas en estos diagramas son solo para propósitos de orientar el acomodo de las piezas. Bajo ningún motivo las persianas tendrán que cumplir estos parámetros exactamente.

Componentes de galerías

0-020-PV-07100



PVC Portatela clear edge

UNIDAD DE EMPAQUE: 4.88 m. POR PIEZA
60 PIEZAS POR CAJA

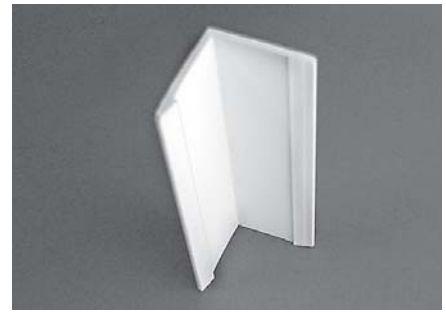
0-020-PV-15000



PVC Galeria sencilla

UNIDAD DE EMPAQUE: 4.88 m. POR PIEZA
15 PIEZAS POR CAJA

0-022-IC-03220



Esquinero interno galería ideal

UNIDAD DE EMPAQUE: 200 PIEZAS
POR CAJA

0-022-IC-03330



Soporte de galería ideal

UNIDAD DE EMPAQUE: 100 PIEZAS
POR CAJA

0-022-IC-03340



Bracket doble galería ideal

UNIDAD DE EMPAQUE: 100 PIEZAS
POR CAJA

0-022-IV-XXX00



Galería ideal

Ver lista de colores en la página: A-11

UNIDAD DE EMPAQUE: 4.88 m. POR PIEZA
10 PIEZAS POR CAJA

0-030-CA-10200



Botón plástico para portatela

UNIDAD DE EMPAQUE: 2,500 PIEZAS
POR CAJA

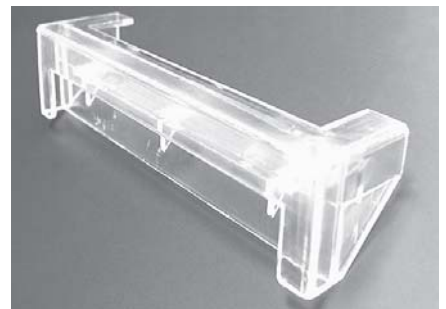
0-030-CA-10300



Esquinero plástico para galería
con portatela

UNIDAD DE EMPAQUE: 800 PIEZAS
POR CAJA

0-030-CA-10400



Porta esquinero plástico
(Galería Sencilla)

UNIDAD DE EMPAQUE: 700 PIEZAS
POR CAJA

Componentes de galerías

0-030-CA-10500



Clip de riel para galería con portatela

UNIDAD DE EMPAQUE: 500 PIEZAS
POR CAJA

0-031-CA-08500



Clip plástico para soporte de galería

UNIDAD DE EMPAQUE: 500 PIEZAS
POR CAJA



Desglose de piezas por persiana

Código	Descripción	Cantidad por persiana
--------	-------------	-----------------------

Componentes Generales

*10-030-CA-04300	Tensor de cuerda regular Hueso	#Piezas = 1	
*10-030-CA-043W0	Tensor de cuerda regular Blanco	#Piezas = 1	
*10-030-CA-04400	Tensor de cuerda regular Gris	#Piezas = 1	
*10-030-CA-04800	Tensor de cordón de diseño	#Piezas = 1	
*30-030-CA-05100	Cordón poliéster	(m) = 2 * Ancho (m) + 2 * [Altura de mando (m)]	
*30-030-CA-051P0	Cordón poliéster Pinto	(m) = 2 * Ancho (m) + 2 * [Altura de mando (m)]	
*20-030-CA-05600	27/8" L. Bracket regular	#Piezas = Ancho (m) / 0.50 m (Requiere el 0-031-CA-07100)	
*20-030-CA-05800	Soporte con clip galería 27/8"	#Piezas = Ancho (m) / 0.50 m (Requiere el 0-031-CA-07100)	
*20-030-CA-06400	Soporte con clip galería 4"	#Piezas = Ancho (m) / 0.50 m (Requiere el 0-031-CA-07100)	
*10-030-CA-07200	Tensor de pared para cordón	#Piezas = 1 (sustituto del tensor normal o de diseño)	
0-030-CA-07600	Bote de silicón	Accesorio	
*80-030-CA-07750	Pesa plástica para tela	#Piezas = 1 por hoja textil (Usar con cadena 0-030-CH-015ES/019ES)	
0-030-CA-07400	Papel laminado adhesivo	(m) = Altura (m) de hoja textil * # de hojas textiles	*Opcional
*80-030-CA-08200	Pesa metálica para tela	#Piezas = 1 por hoja textil (Usar con cadena 0-030-CH-01500/01900)	
0-030-CA-08800	Seguro para cordón	#Piezas = 2	
*40-030-CA-09300	Conector de cadena plástico #10 White	#Piezas = 2	
*40-030-CA-09400	Conector de cadena #10 metálico	#Piezas = 2	
*40-030-CA-09500	Conector de cadena plástico #10 Gray	#Piezas = 2	
0-030-CA-09600	Conector de cadena #3 metálico	Accesorio	
*40-030-CA-09700	Conector de cadena plástico #10 Clear	#Piezas = 2	
0-030-CA-09800	Perchas plásticas para tela	#Piezas = 1 por hoja textil	
*40-030-CA-09900	Conector de cadena plástico #10 Ivory	#Piezas = 2	
0-030-CA-10100	Clip plástico para (C&C)	#Clips = Número de hojas textiles * 2	*Opcional
0-030-CA-10200	Botón plástico para portatela	#Piezas = 1 por hoja c/portatela	*Opcional
0-030-CA-10600	Igualador 1ª y última hoja de 3/4"	(De acuerdo al espacio)	*Opcional
0-030-CA-10700	Igualador 1ª y última hoja de 1"	(De acuerdo al espacio)	*Opcional
0-030-CA-10900	Igualador 1ª y última hoja de 1/2"	(De acuerdo al espacio)	*Opcional
0-030-CA-11000	Monofilamento de nylon	Accesorio	
*80-030-CA-11500	Pesa plástica 3.5" sin cadena	#Piezas = # hoja textil	
0-030-CA-15500	Clip para persiana en desnivel	#Piezas = por hoja	*Opcional
0-030-CA-160XX	Tope plástico	#Piezas = 1	
*60-030-CH-000PC	Cadena plástica #6 Clear	(m) de cadena = ancho de persiana * 1.3	
*60-030-CH-000PW	Cadena plástica #6 White	(m) de cadena = ancho de persiana * 1.3	
*50-030-CH-00300	Cadena plástica #10 (bola separada) Ivory	Altura de mando de persiana (m) * 2	
*50-030-CH-00400	Cadena metálica #10	Altura de mando de persiana (m) * 2	
*50-030-CH-00500	Cadena plástica #10 (bola separada) Clear	Altura de mando de persiana (m) * 2	
*50-030-CH-006H0	Cadena plástica #10 HD Gray	Altura de mando de persiana (m) * 2	
*50-030-CH-00700	Cadena plástica #10 (bola separada) White	Altura de mando de persiana (m) * 2	
*50-030-CH-007H0	Cadena plástica #10 HD White	Altura de mando de persiana (m) * 2	

Desglose de piezas por persiana

Código	Descripción	Cantidad por persiana
--------	-------------	-----------------------

Componentes Generales

* ⁶ 0-030-CH-01000	Cadena metálica #3	(m) de cadena = ancho de persiana * 1.3
* ⁵ 0-030-CH-01100	Cadena plástica #3 Clear	(m) de cadena = Altura (m) de mando * 2
* ⁷ 0-030-CH-01500	Cadena plástica con clip (C&C) White	#Clips = Número de hojas textiles * 2
* ⁷ 0-030-CH-015ES	Cadena plást. con clip p/pesa plásti. White	#Clips = Número de hojas textiles * 2
* ⁷ 0-030-CH-01900	Cadena plástica con clip (C&C) Ivory	#Clips = Número de hojas textiles * 2
* ⁷ 0-030-CH-019ES	Cadena plást. con clip p/pesa plásti. Ivory	#Clips = Número de hojas textiles * 2
* ⁵ 0-030-CH-06600	Cadena metálica #6	Ancho de persiana (m) * 2

Sistema Matrix MX-93

0-030-CA-07400	Spray para deshilachado de telas	Accesorio
0-030-CA-08600	Seguro estrella	#Piezas = 1
0-030-CA-09000	C-Clip Arandela	#Piezas = 1 (Para agrupamiento central usar 2)
* ¹² 0-031-CA-026LI	Carrit--o Matrix ensamblado	#Piezas = 1 ancho (m) * 13
* ⁹ 0-031-CA-02700	Carrito master Matrix con tornillo	#Piezas = 1 (Para agrupamiento central usar 2)
* ⁹ 0-031-CA-027D0	Carrito master Matrix sin tornillo	#Piezas = 1
0-031-CA-03100	Carrito soporte de eje Matrix 4 vías	#Piezas = 1 (persianas con ancho mayor a 1.20m)
0-031-CA-04900	Tornillo para control Matrix	#Piezas = 1
* ¹⁰ 0-031-CA-05100	Control Matrix c/clutch y eje metal. Gris	#Piezas = 1 (coordinar con el color del riel)
* ¹⁰ 0-031-CA-051I0	Control Matrix c/clutch y eje metal. Ivory	#Piezas = 1 (coordinar con el color del riel)
* ¹⁰ 0-031-CA-051W0	Control Matrix c/clutch y eje metal. Blanco	#Piezas = 1 (coordinar con el color del riel)
* ¹¹ 0-031-CA-05900	Soporte inst. 2 7/8" con clip galería/Matrix	#Piezas = 1 Ancho (m) / 0.50 (m)
* ¹¹ 0-031-CA-06700	Soporte inst. 4" con clip galería/Matrix	#Piezas = 1 Ancho (m) / 0.50 (m)
0-031-CA-07100	Clip de instalación Matrix	#Piezas = 1 Ancho (m) / 0.50 (m)
0-031-CA-113C0	Espaciador de 3.5" Matrix	Accesorio
0-031-CA-11600	Espaciador de 2" Matrix	#Piezas = 1 por carrito Matrix (solo en persianas 2")
* ¹² 0-031-CA-20010	Carrito M. autoalin. intercambiable der.	#Piezas = 1 ancho (m) * 13
* ¹⁵ 0-031-CA-20020	Carrito M. autoalin. intercambiable izq.	#Piezas = 1 ancho (m) * 13
* ¹³ 0-040-AL-T0510	Riel Matrix anodizado	M de Riel = Ancho (m) de persiana
* ¹³ 1-040-AL-T08A0	Riel Matrix blanco	M de Riel = Ancho (m) de persiana
* ¹⁴ 1-040-AL-P02A0	Varilla 4 vías 19.5"	M de Varilla = Ancho (m) de persiana - 1.5cm

*¹= Solo una de estas piezas.

*²= Solo una de estas piezas.

*³= Solo una de estas piezas.

*⁴= Solo una de estas piezas.

*⁵= Solo una de estas piezas.

*⁶= Solo una de estas piezas.

*⁷= Solo un modelo por persiana.

*⁸= Solo una de estas piezas.

*⁹= Solo una de estas piezas.

*¹⁰= Solo una de estas piezas.

*¹¹= Solo una de estas piezas.

*¹²= Solo una de estas piezas.

*¹³= Solo una de estas piezas.

*¹⁴= Solo un modelo por persiana.

*¹⁵= Exclusivo para persianas a dos hojas.

Desglose de piezas por persiana

Código	Descripción	Cantidad por persiana
--------	-------------	-----------------------

Componentes de Galerías

*150-020-PV-07100	PVC portatela	(m) Portatela = Ancho (m) de persiana + 4cm	
*150-020-PV-15000	PVC galería multicolor	(m) galería = Ancho (m) de persiana + 4cm	
0-022-IC-03220	Esquinero interno galería ideal	2	
*160-022-IC-03320	Soporte de galería ideal	#Piezas = Ancho (m) de galería / 0.50m	
*160-022-IC-03340	Bracket doble para galería ideal	#Piezas = Ancho (m) de galería / 0.50m	
0-022-IV-XXXXX	Galería ideal	(m) galería = Ancho (m) de persiana + 4cm	
0-030-CA-10200	Botón plástico para portatela	#Piezas = 1 por hoja textil	*Opcional
0-030-CA-10300	Esquinero plástico para galería	#Piezas = 2	*Para 0-020-PV-07100
0-030-CA-10400	Porta esquinero plástico clear	#Piezas = 2	*Para 0-020-PV-15000
0-030-CA-10500	Clip para galería con portatela	#Piezas = Ancho (m) de galería / 0.50m	*Para 0-020-PV-07100
0-031-CA-08500	Clip plástico para soporte galería	#Piezas = Ancho (m) de galería / 0.50m	*Para 0-020-PV-15000

*15= Solo una de estas piezas.
 *16= Solo una de estas piezas.
 NOTA= Si van dentro del marco el corte es exacto.



Consideraciones para tela

Corte Vertical

Altura exacta que se requiere + 10 cm
 # de hojas por persiana = # de carros